

Chrifia HILLS

For timeless living





For timeless living

Une parenthèse dans la ville

Entre mouvement et pause

Dans une ville qui ne s'arrête jamais, ralentir devient un luxe. Chrifia Hills a été pensé pour ceux qui souhaitent conjuguer nature, sérénité et urbanité dans un équilibre rare.

Un projet résidentiel à taille humaine, à la fois ouvert sur Marrakech et à l'abri de son agitation.

Entre ville et nature.

Entre rythme et respiration.

Entre aujourd'hui et demain.

Chrifia Hills propose une autre manière d'habiter Marrakech — fluide, apaisée, cohérente.



Deux manières d'entrer chez soi

Des lots pour construire votre villa

Pour les esprits libres, les rêveurs pragmatiques, les bâtisseurs dans l'âme. Chrifia Hills propose une série de lots soigneusement dimensionnés, dans un cadre cohérent, pour vous permettre de concevoir la villa qui vous ressemble. Un terrain prêt à accueillir votre projet, dans un environnement pensé pour durer.

Des villas semi-finies, à personnaliser

Pour celles et ceux qui aspirent à un lieu de vie à leur image, Chrifia Hills propose aussi des villas semi-finies, prêtes à être façonnées selon vos envies. L'essentiel est déjà là : volumes, structure, lumière... à vous d'y insuffler votre style, vos matières, votre signature.

Une base solide, pensée avec exigence, qui vous permet de finaliser votre villa à votre rythme, dans un cadre harmonieux et durable.



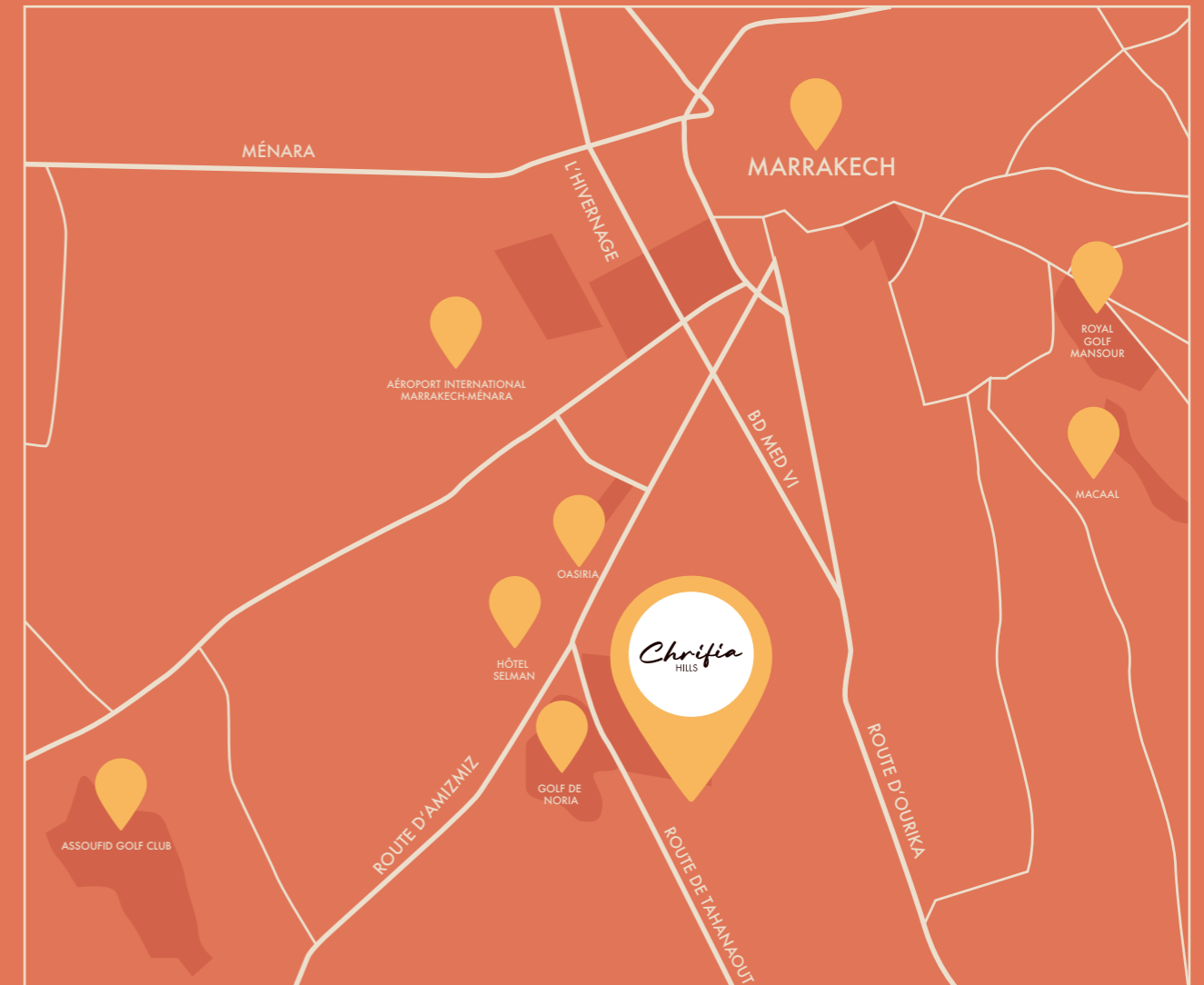
Un emplacement juste, entre ville et nature

Situé au sud-ouest de Marrakech, à deux pas du Noria Golf Club, Chrifia Hills bénéficie d'un emplacement stratégique.

L'environnement y est dégagé, le cadre apaisé, et pourtant, tout est proche :

- À moins de 10 minutes de l'aéroport international
- À proximité immédiate du nouveau pôle commercial
- Accès rapide aux écoles internationales, au lycée français et aux quartiers d'affaires

Chrifia Hills permet de conjuguer vie active et calme résidentiel.
C'est l'adresse idéale pour celles et ceux qui veulent rester connectés, sans renoncer à leur respiration.





LES LOTS POUR VILLAS JUMELÉES

Construire votre vision dans un cadre maîtrisé

Chrifia Hills propose une sélection exclusive de lots viabilisés, soigneusement intégrés dans un plan d'aménagement harmonieux. Pensés pour accueillir des projets sur mesure, ces terrains vous permettent de construire une villa jumelée qui vous ressemble, tout en bénéficiant de

l'ensemble des atouts du projet :

- Circulations douces et piétonnes
- Trames végétales structurantes
- Accès contrôlés et stationnements intégrés
 - Espaces publics apaisés





Un environnement pensé pour durer

Le projet repose sur des principes d'aménagement durables et concrets :

- Revêtements perméables favorisant l'infiltration des eaux
- Noues paysagères pour la récupération et l'arrosage des espaces verts
 - Traitements de sols clairs pour limiter la chaleur
 - Végétation omniprésente et biodiversité encouragée



Ces lots offrent un excellent potentiel d'investissement : valorisation foncière, développement d'un patrimoine sur mesure, et insertion dans un environnement cohérent, déjà prêt à accueillir la construction.



LES VILLAS SEMI-FINIES

For timeless living

Villas à personnaliser

Chrifa Hills propose des villas semi-finies, conçues comme une base architecturale aboutie. Chaque espace est pensé pour vous laisser la liberté de finaliser les intérieurs selon votre vision et votre style de vie.

conçues dans le même esprit de cohérence et de confort.



Une architecture sobre, fonctionnelle, durable

Chaque villa a été pensée dans une logique bioclimatique :

- Volumes fractionnés pour une intégration naturelle
- Orientation optimisée pour maximiser la lumière et la ventilation
- Connexion fluide avec le paysage : terrasses végétalisées, jardins privés

L'usage prime sur l'effet. Les ouvertures et les hauteurs créent un équilibre entre confort, intimité et ouverture.





Un bien immobilier, plusieurs usages

Que vous cherchiez une résidence principale, une maison secondaire ou un investissement locatif, ces villas offrent une réponse concrète et flexible.

Grâce à leur emplacement, leur conception et leur environnement, elles conjuguent qualité de vie et potentiel patrimonial.



Un projet, une vision partagée

Au-delà de ses deux offres distinctes, Chrifia Hills propose un même art de vivre :

- un lieu habité avec simplicité
- un rapport fluide à l'espace et à la nature
- une attention concrète aux usages d'aujourd'hui



Un investissement de bon sens

Construire ou emménager, y vivre ou louer : Chrifia Hills est un projet ouvert par nature.

Il permet à chacun de choisir sa manière d'en faire partie — à son rythme, selon ses priorités, avec une même garantie : un projet cohérent, bien situé, pérenne et aligné avec les modes de vie d'aujourd'hui.





Nos villas



Villa Aura



Surface lotie		Surface construite	
Terrain : 266 - 285 m ²	Rez de chaussée : 93 m ²	Étage : 112 m ²	Solarium : 20 m ²



PLAN REZ DE CHAUSSEE



PLAN ETAGE



PLAN SOLARIUM

Villa Bloom



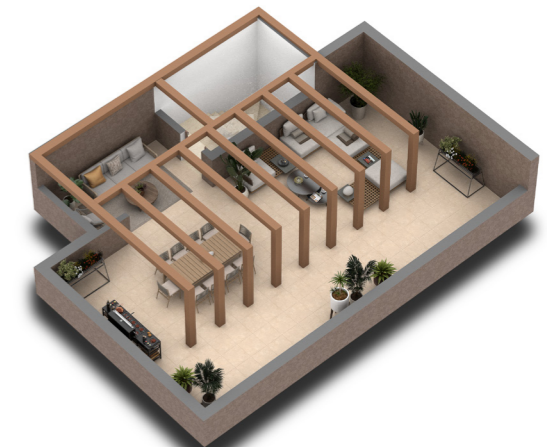
Surface lotie		Surface construite	
Terrain : 280 - 300 m ²	Rez de chaussée : 88 m ²	Étage : 121 m ²	Solarium : 26 m ²



PLAN REZ DE CHAUSÉE



PLAN ÉTAGE



PLAN SOLARIUM

Villa Cassia



Surface lotie		Surface construite	
Terrain : 301 - 323 m ²	Rez de chaussée : 117m ²	Étage : 137 m ²	Solarium : 15 m ²



PLAN REZ DE CHAUSSEE



PLAN ETAGE



PLAN SOLARIUM

Villa Celeste



Surface lotie		Surface construite	
Terrain : 301 - 323 m ²	Rez de chaussée : 117m ²	Étage : 137 m ²	Solarium : 15 m ²



PLAN REZ DE CHAUSSEE



PLAN ETAGE



PLAN SOLARIUM



For timeless living

Le mot de l'architecte

« Chrifia Hills est une réponse simple à une attente
profonde : habiter autrement.
Nous avons imaginé un urbanisme poreux, traversé,
respirant.

Les circulations douces, la place du végétal et la
sobriété architecturale construisent un cadre à la fois
intime et collectif. Ici, l'architecture ne cherche pas à en
faire trop, mais à faire juste. »





05 22 78 76 61

abrardevelopment.com